



# สรุปสถานการณ์น้ำ

30 พฤศจิกายน 2558

สำนักงานเลขาธิการ

คณะกรรมการทรัพยากรน้ำแห่งชาติ

### สรุปสถานการณ์น้ำ

วันที่ 30 พฤศจิกายน 2558



**ปริมาณน้ำใช้การ 30 พ.ย. 2558**

ภาค	ด้าน ลบ.ม.	%	สถานะ	กว่า 0 57 (ลบ.ม.)
เหนือ	3,708	21	ลดลง	-2,988
อีสาน	2,319	35	ลดลง	-1,366
กลาง	851	51	ลดลง	-404
ตะวันออก	5,060	38	ลดลง	-60
ตะวันตก	840	77	ลดลง	-47
ใต้	4,658	72	เพิ่มขึ้น	-3
ทั่วประเทศ	17,236	37	ลดลง	

- ขาดแคลนน้ำ (18)**
- พะเยา พิจิตร
  - สกลนคร
  - พิษณุโลก
  - สุโขทัย ชัยนาท
  - อุทัยธานี ลพบุรี
  - หนองคาย บุรีรัมย์
  - สุรินทร์ กาฬสินธุ์
  - ขอนแก่น นครพนม
  - นครราชสีมา
  - กาญจนบุรี จันทบุรี
  - อ่างทอง

**ปริมาณฝนสะสมตั้งแต่ต้นปีถึงปัจจุบันรวม 1,363.2 มม. น้อยกว่าค่าเฉลี่ย 166.1 มม. (11%)**

**อ่างเก็บน้ำขนาดใหญ่ น้อยกว่าปีที่แล้ว -7%**  
มีปริมาณกักเก็บรวม 40,761 ล้าน ลบ.ม. (58%)

**อ่างเก็บน้ำขนาดกลาง น้อยกว่าปีที่แล้ว -11.47%**  
มีปริมาณกักเก็บรวม 2,718.73 ล้าน ลบ.ม. (61.53%)

**น้ำในเขื่อน**

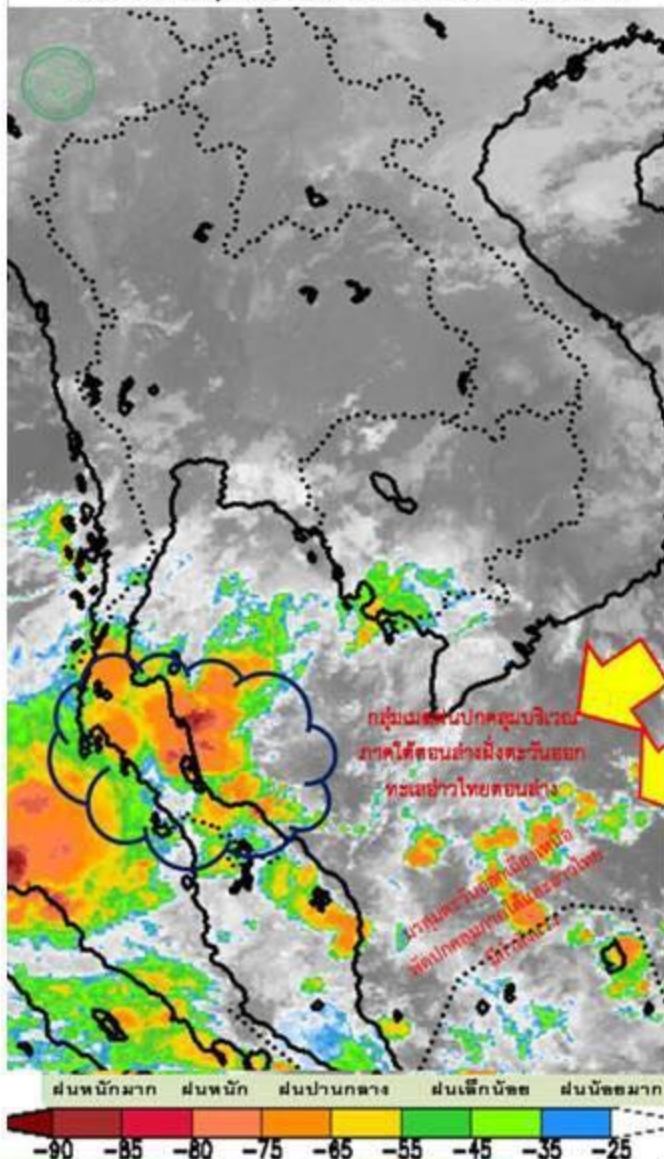
- 81% ขังไป เกือบทุกภูมิภาค 4 แห่ง
- 51 - 80% เกือบทุกภาค 10 แห่ง
- 31 - 50% เกือบทุกภาค 14 แห่ง
- ≤ 30% เกือบทุกภาค 5 แห่ง

สถานการณ์หาย ไม่มีหาย

### นัยสำคัญ:

- ปริมาณฝนสะสมตั้งแต่ต้นปีถึงปัจจุบันรวม 1,363.2 มม. น้อยกว่าค่าเฉลี่ย 166.1 มม. (11%)
- อ่างเก็บน้ำขนาดใหญ่ มีปริมาณน้ำเก็บกักรวม 40,739 ล้าน ลบ.ม. (58%) น้อยกว่าปีที่แล้ว 7%
- อ่างเก็บน้ำขนาดกลาง มีปริมาณน้ำเก็บกักรวม 2,717.62 ล้าน ลบ.ม. (61.51%) น้อยกว่าปีที่แล้ว 11.49%
- สถานะน้ำในแม่น้ำสายสำคัญสายหลักส่วนใหญ่อยู่ในสภาวะน้ำน้อย
  - ลำน้ำที่มีสภาวะปกติ ได้แก่ แม่น้ำตาปี
  - ลำน้ำที่มีสภาวะน้ำล้นตลิ่ง ได้แก่ แม่น้ำสุโขทัย-โกลก
- พื้นที่ที่ประสบภัยจากน้ำ 21 จังหวัด
  - น้ำท่วม(ล้นตลิ่ง) 2 จังหวัด คือ ตรัง นราธิวาส
  - น้ำหลาก 2 จังหวัด คือ นราธิวาส นครศรีธรรมราช
  - ขาดแคลนน้ำ 18 จังหวัด คือ พะเยา พิจิตร สกลนคร พิษณุโลก สุโขทัย ชัยนาท อุทัยธานี ลพบุรี หนองคาย บุรีรัมย์ สุรินทร์ กาฬสินธุ์ ขอนแก่น นครพนม นครราชสีมา กาญจนบุรี จันทบุรี อ่างทอง
  - คลื่นซัดฝั่ง 1 จังหวัด คือ นครศรีธรรมราช
- พื้นที่เฝ้าระวังน้ำล้นตลิ่ง 4 จังหวัด คือ ตราด สุราษฎร์ พัทลุง กรุงเทพมหานคร
- พื้นที่เฝ้าระวังน้ำหลาก-ดินถล่ม 9 จังหวัด คือ ชุมพร สุราษฎร์ธานี นครศรีธรรมราช พัทลุง สตูล สงขลา ปัตตานี ยะลา และนราธิวาส

วันที่ 30 พฤศจิกายน 2558 เวลา 04.00 น



## พื้นที่ที่คาดว่าจะฝนฟ้าคะนอง

ภาค	ลักษณะอากาศ พื้นที่จังหวัด	%ฝน	เทียบกับเมื่อวาน
ภาคเหนือ	อากาศเย็นกับมีหมอกในตอนเช้า และมีหมอกหนาบางพื้นที่ อุณหภูมิ 18-34 องศาเซลเซียส	-	-
ภาคตะวันออกเฉียงเหนือ	อุณหภูมิสูงขึ้น อุณหภูมิ 20-34 องศาเซลเซียส	-	-
ภาคกลาง	อากาศเย็นกับมีหมอกบางในตอนเช้า อุณหภูมิ 22-33 องศาเซลเซียส	-	-
ภาคตะวันออก	มีหมอกบางในตอนเช้า อุณหภูมิ 23-34 องศาเซลเซียส	-	-
ภาคใต้ฝั่งตะวันออก	มีฝนคะนองกระจาย บริเวณจังหวัด สุราษฎร์ธานี นครศรีธรรมราช พัทลุง สงขลา และปัตตานี อุณหภูมิ 22-32 องศาเซลเซียส	60	เท่ากับเมื่อวาน
ภาคใต้ฝั่งตะวันตก	มีฝนฟ้าคะนองกระจาย บริเวณจังหวัด ภูเก็ต กระบี่ ตรัง และสตูล อุณหภูมิ 22-34 องศาเซลเซียส	60	มากกว่าเมื่อวาน
กทม.และปริมณฑล	มีหมอกบางตอนเช้า อุณหภูมิ 23-33 องศาเซลเซียส	-	-

## ปริมาณฝนสะสม 24 ชั่วโมงถึง ที่เกิน 50.0 มม.

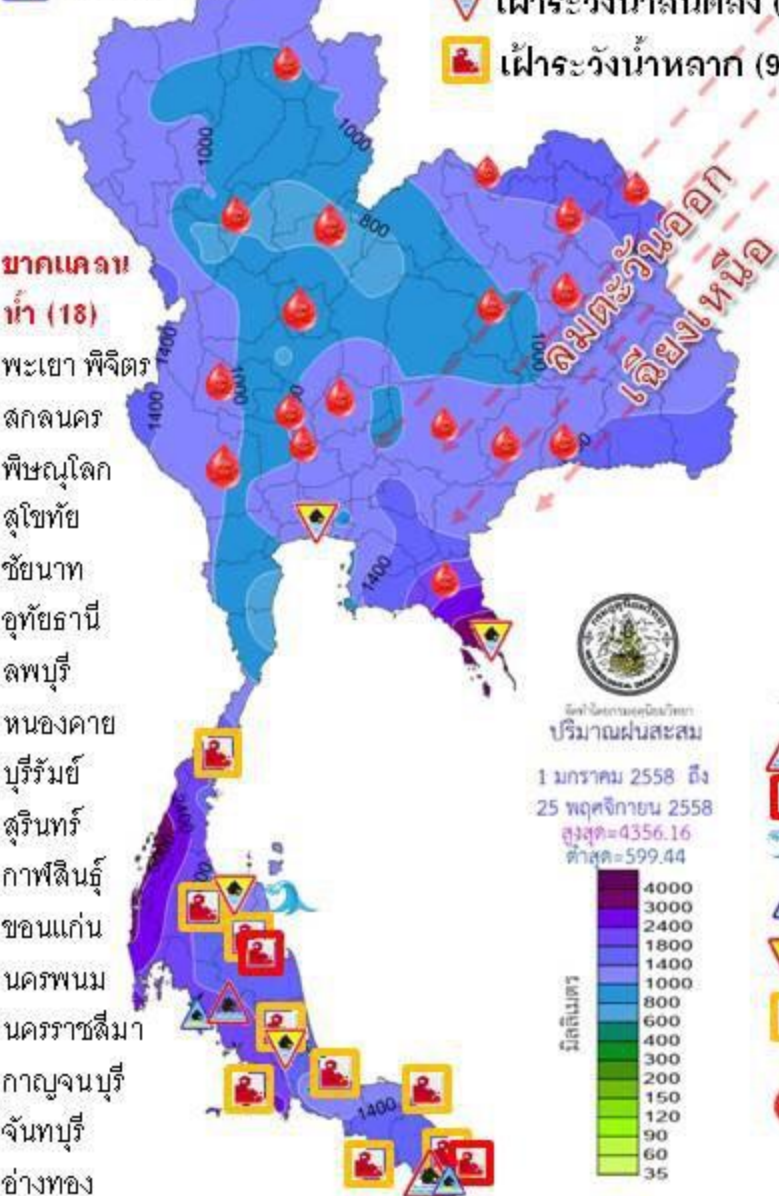
- จ.นครศรีธรรมราช อ.นบพิตำ 174.5 มม. อ.พหลมคีรี 170.5 มม. อ.ร่อนพิบูลย์ 143.0 มม. อ.สิชล 127.5 มม. อ.พิปูน 124.0 มม. อ.ลั่นสนสกา 87.0 มม.
- จ.พัทลุง อ.ป่าพะยอม 92.5 มม.,
- จ.สุราษฎร์ธานี อ.กาญจนดิษฐ์ 84.0 มม.
- จ.ชุมพร อ.ละแม 69.4 มม.

### พื้นที่ที่ต้องให้ความสนใจเป็นพิเศษ

วันที่ 30 พ.ย. ความกดอากาศสูงที่ปกคลุมประเทศไทยตอนบนมีกำลังอ่อนลง ทำให้บริเวณภาคเหนือมีอากาศหนาวเย็นกับมีหมอกหนา ในบางพื้นที่ มรสุมตะวันออกเฉียงเหนือที่พัดปกคลุมอ่าวไทยและภาคใต้มีกำลังอ่อนลง ทำให้ภาคใต้มีฝนตกหนักบางแห่ง บริเวณจังหวัดสุราษฎร์ธานี นครศรีธรรมราช พัทลุง สงขลา และปัตตานี คลื่นลมบริเวณอ่าวไทยตอนล่างตั้งแต่จังหวัดสุราษฎร์ธานีลงไปมีกำลังอ่อนลง มีคลื่นสูง 2 เมตร

- วันที่ 1 ธ.ค. มีอากาศเย็นในภาคเหนือและภาคตะวันออกเฉียงเหนือ มรสุมตะวันออกเฉียงเหนือมีกำลังอ่อนลง ทำให้ภาคใต้มีฝนลดลง
- วันที่ 2-5 ธ.ค. ความกดอากาศสูงกำลังปานกลางปกคลุมประเทศไทยตอนบน ทำให้มีฝนและจะมีอากาศหนาวเย็น อุณหภูมิจะลดลง 2-4 องศาเซลเซียส มรสุมตะวันออกเฉียงเหนือมีกำลังปานกลาง ทำให้ภาคใต้มีฝนกระจาย

- คลื่นซัดฝั่ง (1)
- น้ำท่วม (2)
- خاکแฉลบน้ำ (18)
- น้ำล้นตลิ่ง (2)
- ฝ่าวระวังน้ำล้นตลิ่ง (4)
- ฝ่าวระวังน้ำหลาก (9)



- น้ำท่วม 2 จังหวัด คือ ตราด นราธิวาส
- น้ำหลาก 2 จังหวัด คือ นราธิวาส นครศรีธรรมราช
- คลื่นซัดฝั่ง 1 จังหวัด คือ นครศรีธรรมราช
- น้ำล้นตลิ่ง 2 จังหวัด คือ ตราด นราธิวาส
- พื้นที่ที่แฉ่าวระวังน้ำล้นตลิ่ง 4 จังหวัด คือ ตราด สุราษฎร์ พัทลุง กรุงเทพมหานคร
- พื้นที่ที่แฉ่าวระวังน้ำหลาก-ดินโคลน 9 จังหวัด คือ ชุมพร สุราษฎร์ธานี นครศรีธรรมราช พัทลุง สตูล สงขลา ปัตตานี ยะลา และนราธิวาส
- พื้นที่ที่ خاکแฉลบน้ำ 18 จังหวัด คือ พะเยา พิจิตร สกลนคร พิษณุโลก สุโขทัย ชัยนาท อุทัยธานี ลพบุรี หนองคาย บัรรัมย์ สุรินทร์ กาฬสินธุ์ ขอนแก่น นครพนม นครราชสีมา กาญจนบุรี จันทบุรี อ่างทอง