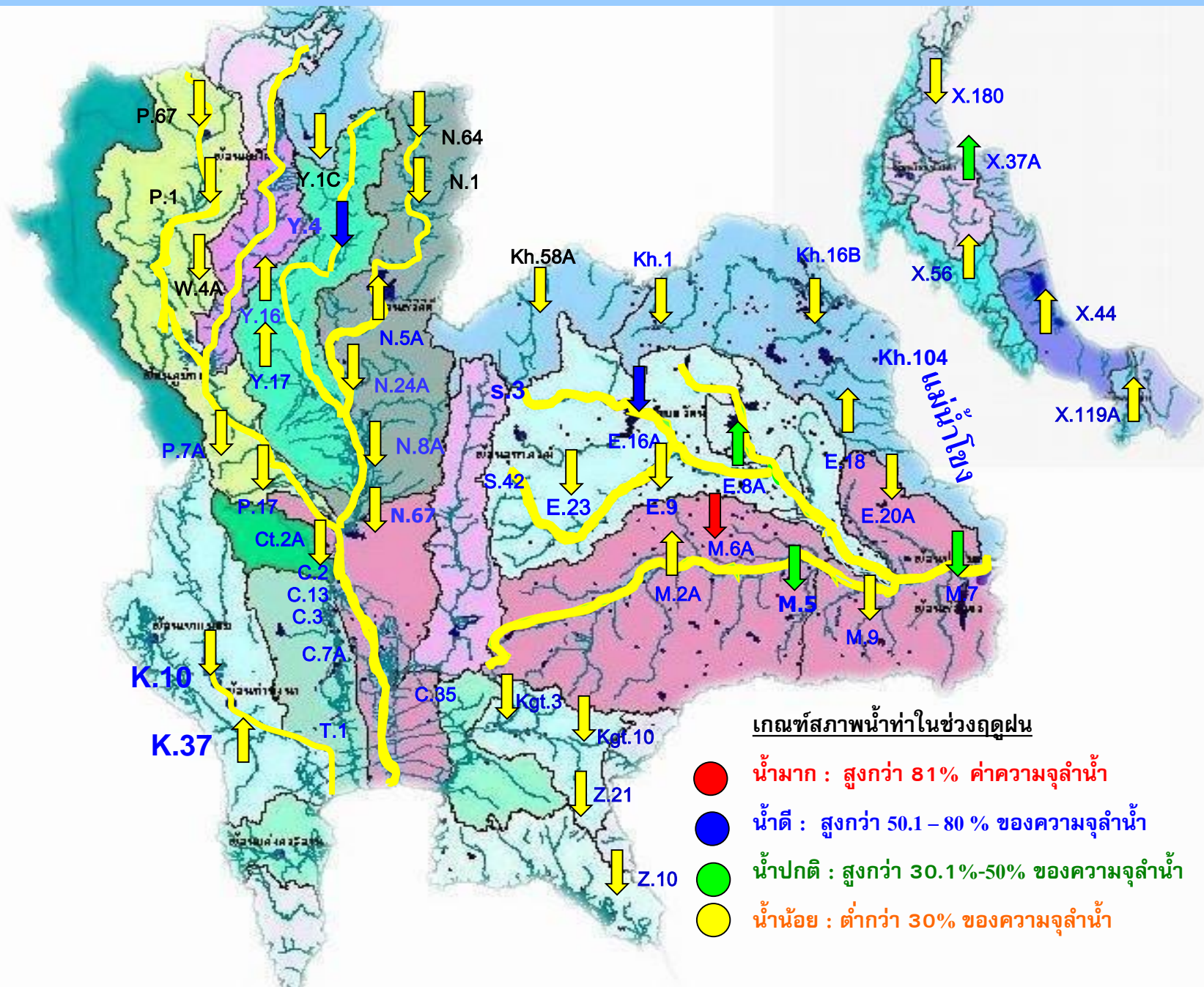


แนวโน้มสถานการณ์น้ำท่าในลุ่มน้ำสายหลัก 26 ตุลาคม 2558





รายงานสถานการณ์ค่าความเค็มแม่น้ำเจ้าพระยา 26 ตุลาคม 2558 / เวลา 8:00 น./

สถานี : กรมชลประทานสามเสน – ทำนายนนทบุรี - สถานีสูบน้ำประปาสำแล

ปริมาณน้ำที่ระบายออกจากเขื่อนเจ้าพระยา 70 ลบ.ม./วินาที

0.12

กรัม/ลิตร



สถานีประปาสำแล

มาตรฐานเหล็ก ารคลอรีน ะประปาไม่เกิน 0.25 กรัม/ลิตร

96 กก. จากท่าหน้า



ทำนายนนทบุรี

มาตรฐานเหล็ก ารเกษตรไม่เกิน 2 กรัม/ลิตร

67 กก. จากท่าหน้า

0.17

กรัม/ลิตร



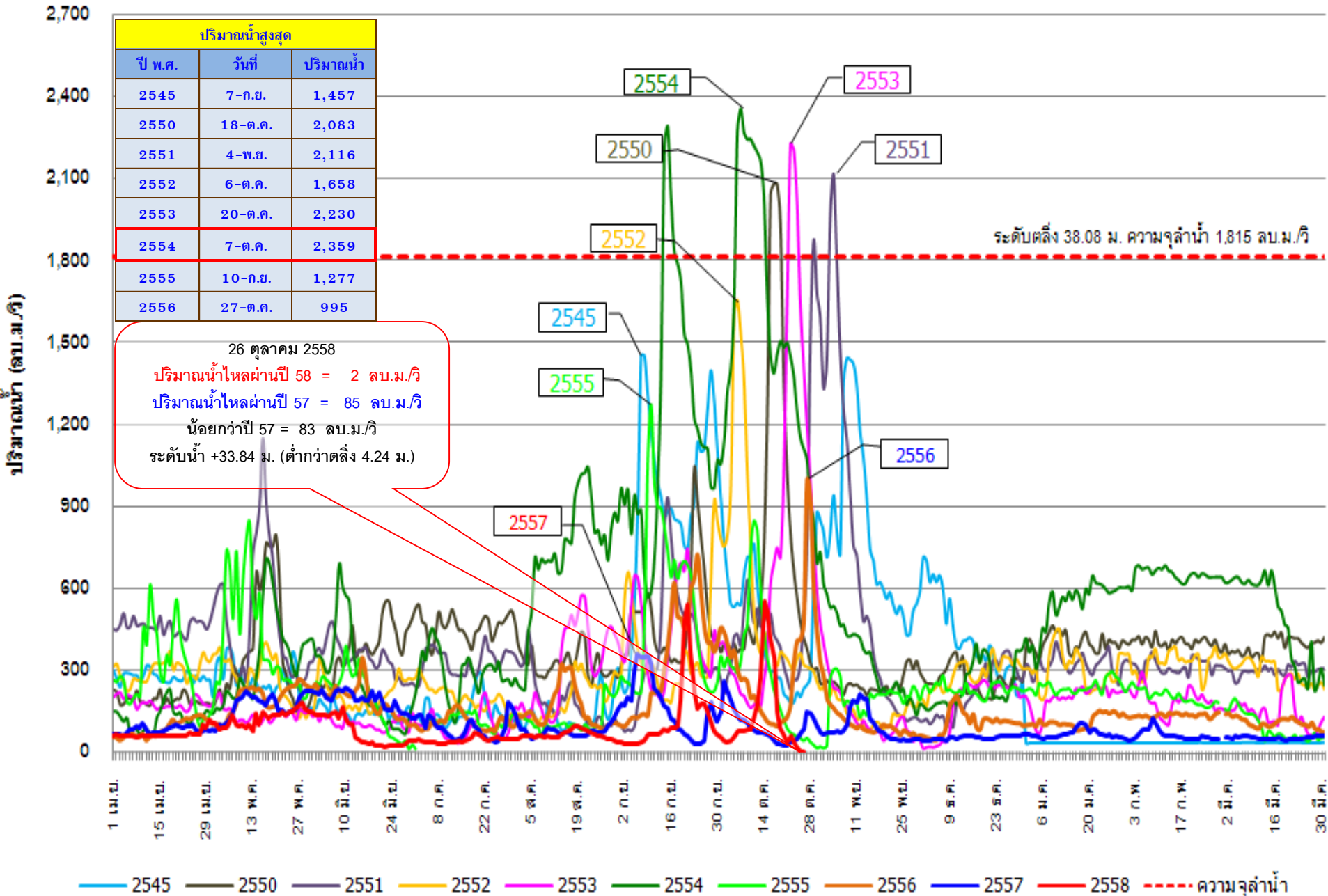
กรมชลประทานสามเสน

60 กก. จากท่าหน้า

แม่น้ำเจ้าพระยา



ปริมาณน้ำไหลผ่าน สถานี P.17 แม่น้ำปิง ที่บ้านท่าจิว อ.บรรพตพิสัย จ.นครสวรรค์





ปริมาณน้ำไหลผ่าน สถานี N.67 แม่น้ำน่าน ที่สะพานเกยไชย อ.ชุมแสง จ.นครสวรรค์

1,800

1,500

1,200

900

600

300

0

ปริมาณน้ำสูงสุด		
ปี พ.ศ.	วันที่	ปริมาณน้ำ
2545	29-ก.ย.	1,302
2550	18-ต.ค.	1,368
2551	24-ก.ย.	1,248
2552	8-ต.ค.	1,239
2553	30-ต.ค.	1,412
2554	13-ต.ค.	1,577
2555	15-ก.ย.	1,095
2556	3-ต.ค.	1,226

ระดับตลิ่ง 28.30 ม. ความจุลำน้ำ 1,520 ลบ.ม./วิ

26 ตุลาคม 2558
 ปริมาณน้ำไหลผ่านปี 58 = 78 ลบ.ม./วิ
 ปริมาณน้ำไหลผ่านปี 57 = 203 ลบ.ม./วิ
 น้อยกว่าปี 57 = 125 ลบ.ม./วิ
 ระดับน้ำ +18.56 ม. (ต่ำกว่าตลิ่ง 9.74 ม.)

1 เม.ย. 8 เม.ย. 15 เม.ย. 22 เม.ย. 29 เม.ย. 6 พ.ค. 13 พ.ค. 20 พ.ค. 27 พ.ค. 3 มิ.ย. 10 มิ.ย. 17 มิ.ย. 24 มิ.ย. 1 ก.ค. 8 ก.ค. 15 ก.ค. 22 ก.ค. 29 ก.ค. 5 ส.ค. 12 ส.ค. 19 ส.ค. 26 ส.ค. 2 ก.ย. 9 ก.ย. 16 ก.ย. 23 ก.ย. 30 ก.ย. 7 ต.ค. 14 ต.ค. 21 ต.ค. 28 ต.ค. 4 พ.ย. 11 พ.ย. 18 พ.ย. 25 พ.ย. 2 ธ.ค. 9 ธ.ค. 16 ธ.ค. 23 ธ.ค. 30 ธ.ค. 6 ม.ค. 13 ม.ค. 20 ม.ค. 27 ม.ค. 3 ก.พ. 10 ก.พ. 17 ก.พ. 24 ก.พ. 2 มี.ค. 9 มี.ค. 16 มี.ค. 23 มี.ค. 30 มี.ค.

— 2545 — 2550 — 2551 — 2552 — 2553 — 2554 — 2555 — 2556 — 2557 — 2558 - - - ความจุลำน้ำ



ปริมาณน้ำไหลผ่าน สถานี C.2 แม่น้ำเจ้าพระยา ที่ค่ายจิรประวัติ อ.เมือง จ.นครสวรรค์

5,000

ปริมาณน้ำสูงสุด		
ปี พ.ศ.	วันที่	ปริมาณน้ำ
2538	1-ต.ค.	4,820
2545	2-ต.ค.	3,997
2550	20-ต.ค.	2,503
2551	5-พ.ย.	2,398
2552	8-ต.ค.	2,225
2553	26-ต.ค.	2,815
2554	13-ต.ค.	4,686
2555	11-ก.ย.	1,838
2556	3-ต.ค.	1,807

ระดับตลิ่ง 26.20 ม. ความจุลำน้ำ 3,590 ลบ.ม./วิ

ปริมาณน้ำ (ลบ.ม./วิ)

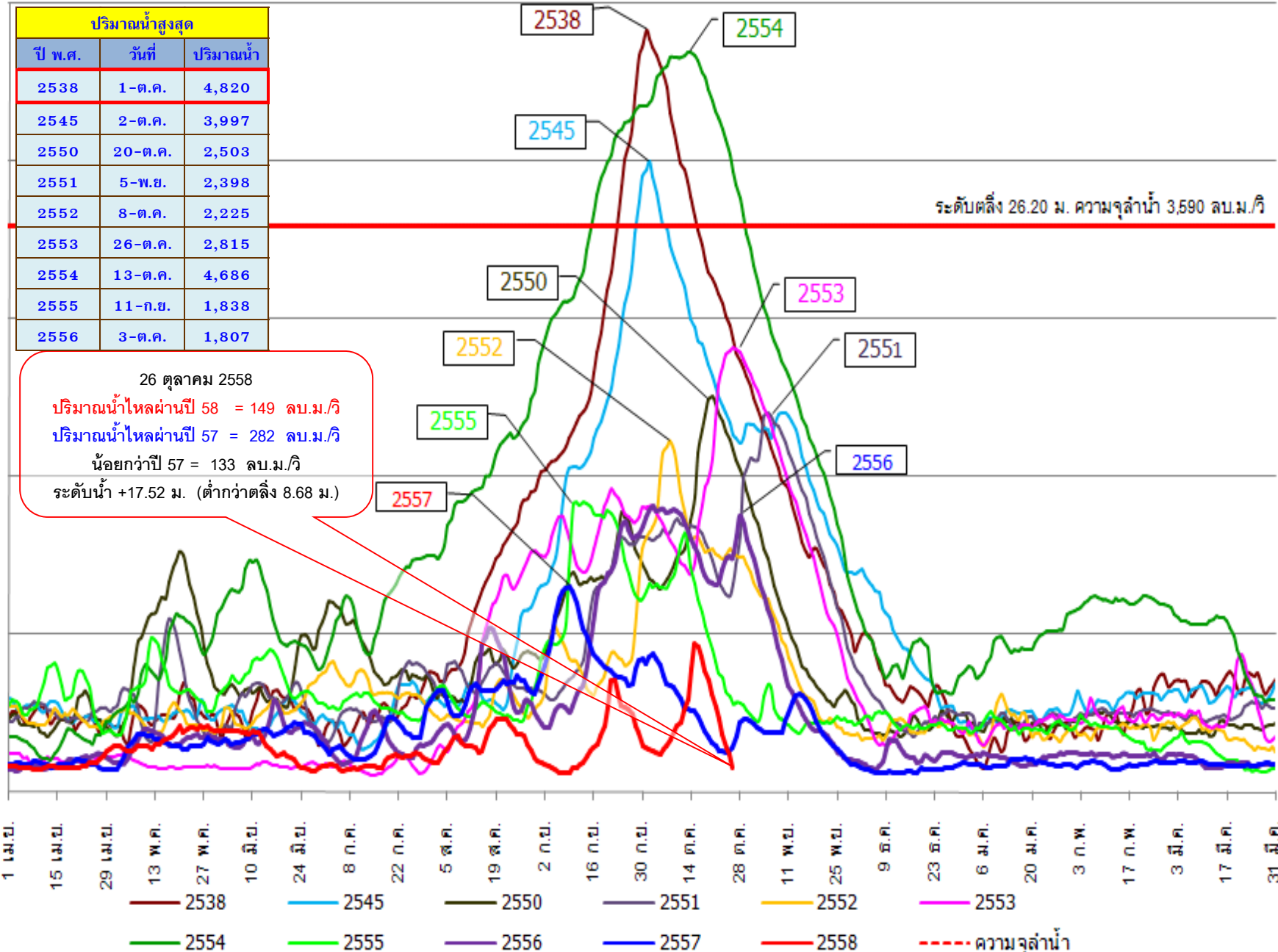
26 ตุลาคม 2558
 ปริมาณน้ำไหลผ่านปี 58 = 149 ลบ.ม./วิ
 ปริมาณน้ำไหลผ่านปี 57 = 282 ลบ.ม./วิ
 น้อยกว่าปี 57 = 133 ลบ.ม./วิ
 ระดับน้ำ +17.52 ม. (ต่ำกว่าตลิ่ง 8.68 ม.)

1,000

0

1 เม.ย. 15 เม.ย. 29 เม.ย. 13 พ.ค. 27 พ.ค. 10 มิ.ย. 24 มิ.ย. 8 ก.ค. 22 ก.ค. 5 ส.ค. 19 ส.ค. 2 ก.ย. 16 ก.ย. 30 ก.ย. 14 ต.ค. 28 ต.ค. 11 พ.ย. 25 พ.ย. 9 ธ.ค. 23 ธ.ค. 6 ม.ค. 20 ม.ค. 3 ก.พ. 17 ก.พ. 3 มี.ค. 17 มี.ค. 31 มี.ค.

2538 2545 2550 2551 2552 2553 2554 2555 2556 2557 2558 ความจุลำน้ำ





ปริมาณน้ำไหลผ่าน สถานี C.13 แม่น้ำเจ้าพระยา เขื่อนเจ้าพระยา อ.สรรพยา จ.ชัยนาท

5,000

ปริมาณน้ำสูงสุด		
ปี พ.ศ.	วันที่	ปริมาณน้ำ
2538	5-ต.ค.	4,501
2545	10-ต.ค.	3,535
2548	24-ก.ย.	1,899
2550	21-ต.ค.	2,572
2551	8-พ.ย.	2,394
2552	7-ต.ค.	2,115
2553	29-ต.ค.	3,717
2554	21-ก.ย.	3,721
2555	14-ก.ย.	1,927
2556	25-ก.ย.	2,195

ปริมาณน้ำ (ลบ.ม.วิ)

4,000

3,000

2,000

1,000

0

ระดับเหนือเขื่อน 17.00 ม. ท้ายเขื่อน 16.34 ม.
ความจุลำนํ้า 2,840 ลบ.ม.วิ

26 ตุลาคม 2558
 ปริมาณน้ำไหลผ่านปี 58 = 70 ลบ.ม.วิ
 ปริมาณน้ำไหลผ่านปี 57 = 70 ลบ.ม.วิ
 เท่ากับปี 57
 ระดับน้ำเหนือเขื่อนปี 58 15.81 ม. ท้ายเขื่อน 5.90 ม.
 ระดับน้ำเหนือเขื่อนปี 57 16.45 ม. ท้ายเขื่อน 5.90 ม.

1 เม.ย. 15 เม.ย. 29 เม.ย. 13 พ.ค. 27 พ.ค. 10 มิ.ย. 24 มิ.ย. 8 ก.ค. 22 ก.ค. 5 ส.ค. 19 ส.ค. 2 ก.ย. 16 ก.ย. 30 ก.ย. 14 ต.ค. 28 ต.ค. 11 พ.ย. 25 พ.ย. 9 ธ.ค. 23 ธ.ค. 6 ม.ค. 20 ม.ค. 3 ก.พ. 17 ก.พ. 3 มี.ค. 17 มี.ค. 31 มี.ค.

— 2538 — 2545 — 2550 — 2551 — 2552 — 2553
 — 2554 — 2555 — 2556 — 2557 — 2558 - - - ความจุลำนํ้า